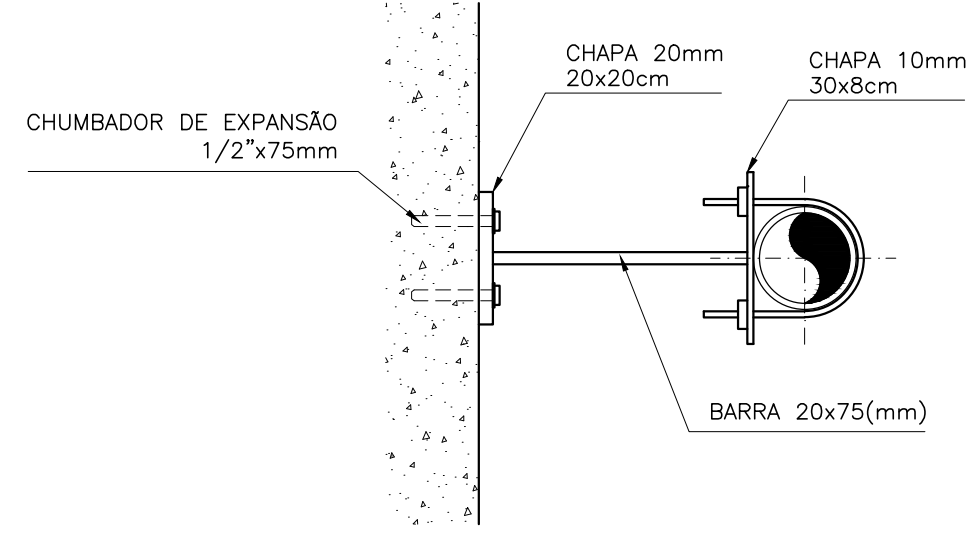


DETALHE TÍPICO – GRADE DE PISO REMOVÍVEL
SEM ESCALA



LISTA DE MATERIAL – BIOFILTRO						
ITEM	DESCRIÇÃO	UN	DIÂMETRO	MATERIAL	QUANT.	OBS
B1	TUBO CILINDRICO L=6.00m	PÇ	150	FIBRA VIDRO	02	
B2	C 90	PÇ	150	FIBRA VIDRO	03	
B3	T JE	PÇ	150	FIBRA VIDRO	01	
B4	EXAUSTOR CENTRIFUGO	CJ	–	–	01	
B5	ASPERSOR – 1/2"	CJ	–	BRONZE	01	
B6	TUBO CILINDRICO L=6.00m	PÇ	50	PVC	02	DRENAGEM
B7	JOELHO 90° ESGOTO	PÇ	50	PVC	02	DRENAGEM

- 1-COTAS E ELEVAÇÕES EM METRO, DIÂMETRO EM MILÍMETRO, EXCETO ONDE INDICADO.
- 2-CONFIRMAR MEDIDAS NO LOCAL.
- 3-EXTRAVASOR EM TUBO F" DN 200, LANÇAMENTO CONFORME PLANTA DE URBANIZAÇÃO, OBEDECENDO A INCLINAÇÃO MÍNIMA DE 0,35%, COM VÁLVULA FLAP NA EXTREMIDADE.
- 4-A BOMBA DEVERÁ SER FORNECIDA COMPLETA PELO FABRICANTE COM ACESSÓRIOS.
- 5-AS TAMPAS DEVERÃO SER FABRICADAS APÓS EXECUÇÃO DA PARTE CIVIL DA ELEVATORIA, E AS MEDIDAS DEVERÃO SER CONFERIDAS NO LOCAL.
- 6-AS BOMBAS POSSUEM GUIAS PARA SEREM SUSPENDIDAS P/ MANUTENÇÃO OU TROCA, ESSAS ESTÃO INSTALADAS NA PAREDE DAS TAMPAS, PORTANTO, NA INSTALAÇÃO DEVERÁ SER CONFERIDAS MEDIDAS P/ EVITAR A INTERFERÊNCIA ENTRE A BOMBA E AS TAMPAS.
- 7-O EQUIPAMENTO DE EXAUSTÃO DO BIOFILTRO DEVERÁ SER RESISTENTE A GASES.
- 8-O PROJETO ELÉTRICO DEVERÁ CONTER UM PONTO DE ENERGIA PARA ALIMENTAÇÃO DO EXAUSTOR, VÁLVULA SOLENÓIDE E MEDIDOR DE UNIDADE DO BIOFILTRO
- 9-A IRRIGAÇÃO SUPERFICIAL DO BIOFILTRO SE DARÁ POR MEIO DE ASPERSORES TIPO JARDIM, EVITANDO O EXCESSO PORQUE PODE SUPERSSATURAR A CAMADA SUPERIOR DO BIOFILTRO, O QUE PODE PREJUDICAR A VIDA DE GASES, PROVOCAR O AUMENTO DA PERDA DE CARGA E AUMENTO DA COMPACTAÇÃO PREMATURA DO MEIO, UTILIZAR TAXAS DE IRRIGAÇÃO ENTORNO DE 20 A 30 L/M².D. ASPERSOR DEVERÁ SER ACIONADO AUTOMATICAMENTE ATRÁVES DA VÁLVULA SOLENÓIDE, VER PROJETO ELÉTRICO
- 10-TODAS AS PEÇAS METÁLICAS DEVERÃO RECEBER TRATAMENTO ANTI-CORROSIVO, PRINCIPALMENTE NAS SOLDAS.
- 11-VÁLVULA DE RETENÇÃO P/ ESGOTO, CORPO E TAMPA EM F"MM NODULAR, PORTHINOLA AÇO, DISCO EM AÇO REVESTIDO 100% EM BORRACHA BUNA-N, PARAFUSOS EM AÇO INOX AISI 304, PINTURA ELETROLÍTICA A PÓ INTERNA E EXTERNAMENTE COM ESPESURA DE NO MÍNIMO 90 MICRAS, DN80.

[illegible]