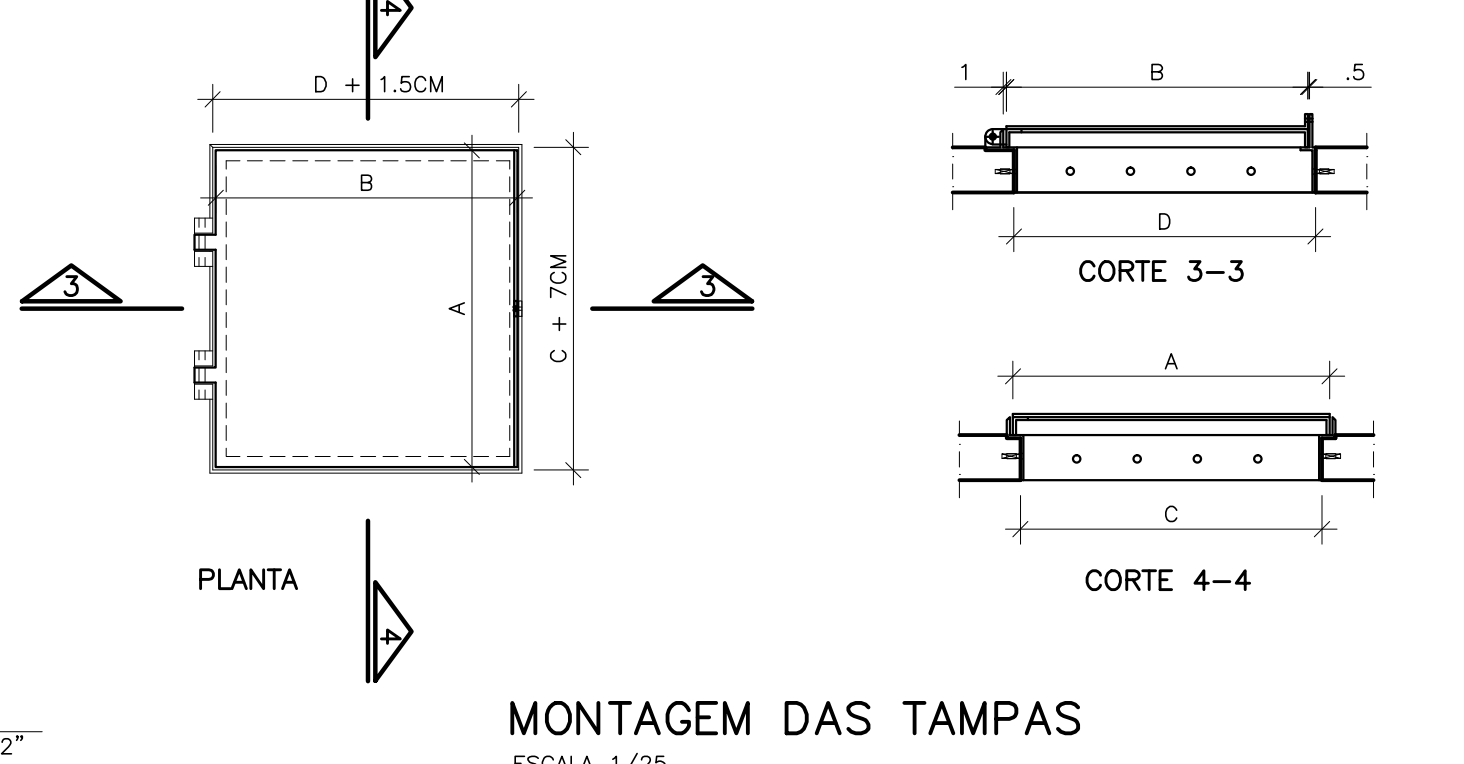


OBSERVAÇÕES:

- 1-A ESPESSURA DAS PAREDES E A VERIFICAÇÃO DA NECESSIDADE DE ESPAÇAMENTO ENTRE O POÇO DE SUÇÃO E A CAIXA DE ALÍVIA SERÃO DEFINIDAS PELO PROJETO ESTRUTURAL.
- 2-PARA LIMPEZA DA CAIXA DE AREIA, QUANDO NECESSÁRIA, A GRADE DE PISO DEVERÁ SER REMOVIDA E COM AUXÍLIO DE UM CAMINHÃO LIMPA FOSSA SUGAR O EXCESSO ACUMULADO.
- 3-AS PEÇAS FLANGEADAS DN 80 POSSUEM TAMANHO PEQUENO E SÃO RELATIVAMENTE LEVES, NÃO JUSTIFICANDO A INSTALAÇÃO DE UMA JUNTA DESMONTAGEM.
- 4-TUBULAÇÃO CONDUTORA DE GASES MATERIAL E CONEXÃO COM VENTILADORES A SEREM DEFINIDOS PELO FORNECEDOR DO SISTEMA DE TRATAMENTO DE GASES (BIOFILTRO).
- 5-CONFIRMAR O ITEM 6 DA LISTA DE MATERIAL COM O PROJETO ESTRUTURAL.

NOTAS

- 1-COTAS E ELEVAÇÕES EM METRO, DIÂMETRO EM MILÍMETRO, EXCETO ONDE INDICADO.
- 2-CONFIRMAR MEDIDAS NO LOCAL.
- 3-EXTRAVASOR EM TUBO F" DN 200, LANÇAMENTO CONFORME PLANTA DE LOCALIZAÇÃO, OBEDECENDO A INCLINAÇÃO MÍNIMA DE 0,35%, COM VÁLVULA FLAP NA EXTREMIDADE.
- 4-A BOMBA DEVERÁ SER FORNECIDA COMPLETA PELO FABRICANTE COM ACCESÓRIOS.
- 5-AS TAMPAS DEVERÃO SER FABRICADAS APÓS EXECUÇÃO DA PARTE CIVIL DA ELEVATORIA, E AS MEDIDAS DEVERÃO SER CONFERIDAS NO LOCAL.
- 6-AS BOMBAS POSSUEM GUÍAS PARA SEREM SUSPENDIDAS P/ MANUTENÇÃO OU TROCA, ESSAS ESTÃO INSTALADAS NA PAREDE DAS TAMPAS, PORTANTO, NA INSTALAÇÃO DEVERÁ SER CONFERIDAS MEDIDAS P/ EVITAR A INTERFERÊNCIA ENTRE A BOMBA E AS TAMPAS.
- 7-O EQUIPAMENTO DE EXAUSTÃO DO BIOFILTRO DEVERÁ SER RESISTENTE A GASES.
- 8-O PROJETO ELÉTRICO DEVERÁ CONTER UM PONTO DE ENERGIA PARA ALIMENTAÇÃO DO EXAUTOR, VÁLVULA SOLENOIDE E MEDIDOR DE UMIDADE DO BIOFILTRO
- 9-A IRRIGAÇÃO SUPERFICIAL DO BIOFILTRO SE DARÁ POR MEIO DE ASPIRADORES TIPO JARDIM, EVITANDO O EXCESSO PORQUE PODE SUPERSTURAR A CAMADA SUPERIOR DO BIOFILTRO, O QUE PODE PREJUDICAR A CIRCULAÇÃO DE GASES, PROVOCAR O AUMENTO DA PERDA DE CARGA E FAVORECER A COMPACTAÇÃO PREMATURA DO MEIO. UTILIZAR TAXAS DE IRRIGAÇÃO ENTORNO DE 20 A 30 L/M².D. ASPIRADOR DEVERÁ SER ACIONADO AUTOMATICAMENTE ATRAVÉS DA VÁLVULA SOLENOIDE, VER PROJETO ELÉTRICO
- 10-TODAS AS PEÇAS METÁLICAS DEVERÃO RECEBER TRATAMENTO ANTI-CORROSIVO, PRINCIPALMENTE NAS SOLDAS.

[illegible]