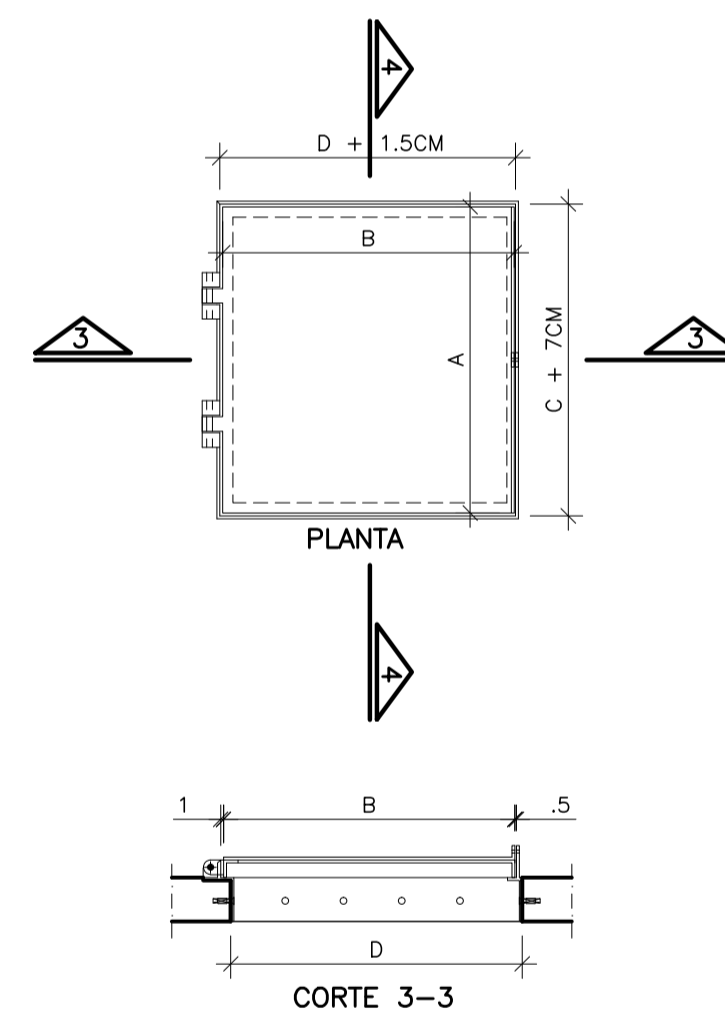


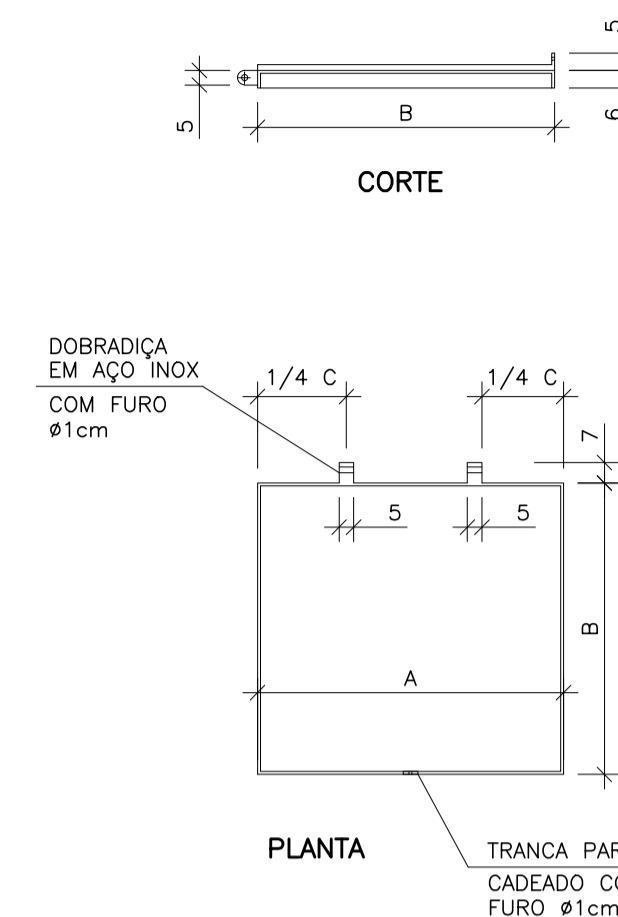
ESTRUTURA DAS TAMPAS

ESC. 1/25



MONTAGEM DAS TAMPAS

ESCALA 1/25



DETALHE DAS TAMPAS

ESCALA 1/25

TAMPAS PULTRUDADAS						
RELAÇÃO DE MATERIAL						
Nº	A	B	C	D	QUANT.	UND.
	COTAS EM CM					
T1	115	90	110	90	02	CONJ.
T2	65	100	60	100	02	CONJ.
T3	85	73	80	73	01	CONJ.

OBSERVAÇÕES:

- 1-A ESPESSURA DAS PAREDES E A VERIFICAÇÃO DA NECESSIDADE DE ESPAÇAMENTO ENTRE O POÇO DE SUÇÃO E A CAIXA DE AREIA SERÃO DEFINIDAS PELO PROJETO ESTRUTURAL.
- 2-PARA LIMPEZA DA CAIXA DE AREIA, QUANDO NECESSÁRIA, A GRADE DE PISO DEVERÁ SER REMOVIDA E COM AUXÍLIO DE UM CAMINHÃO LIMPÃO FOSSA SUGAR O EXCESSO ACUMULADO.
- 3-AS PEÇAS FLANGEADAS DN 80 POSSUEM TAMANHO PEQUENO E SÃO RELATIVAMENTE LEVES NÃO JUSTIFICANDO A INSTALAÇÃO DE UMA JUNTA DESMONTAGEM.
- 4-TUBULAÇÃO CONDUTORA DE GASES MATERIAL E CONEXÃO COM VENTILADORES A SEREM DEFINIDOS PELO FORNECEDOR DO SISTEMA DE TRATAMENTO DE GASES (BIOFILTRO).
- 5-CONFERIR O ITEM 6 DA LISTA DE MATERIAL COM O PROJETO ESTRUTURAL.

NOTAS

- 1-COTAS E ELEVAÇÕES EM METRO, DIÂMETRO EM MILÍMETRO, EXCETO ONDE INDICADO.
- 2-CONFIRMAR MEDIDAS NO LOCAL.
- 3-EXTRAVASOR EM TUBO F" DN 200, LANÇAMENTO CONFORME PLANTA DE LOCALIZAÇÃO, OBEDECENDO A INCLINAÇÃO MÍNIMA DE 0,35%, COM VÁLVULA FLAP NA EXTREMIDADE.
- 4-A BOMBA DEVERÁ SER FORNECIDA COMPLETA PELO FABRICANTE COM ACESSÓRIOS.
- 5-AS TAMPAS DEVERÃO SER FABRICADAS APÓS EXECUÇÃO DA PARTE CIVIL DA ELEVATÓRIA, E AS MEDIDAS DEVERÃO SER CONFERIDAS NO LOCAL.
- 6-AS BOMBAS POSSUEM GUIAS PARA SEREM SUSPENDIDAS P/ MANUTENÇÃO OU TROCA, ESSAS ESTÃO INSTALADAS NA PAREDE DA BOMBA, PORTANTO, NA INSTALAÇÃO DEVERÁ SER CONFERIDAS MEDIDAS P/ EVITAR A INTERFERÊNCIA ENTRE A BOMBA E AS TAMPAS.
- 7-O EQUIPAMENTO DE EXAUSTÃO DO BIOFILTRO DEVERÁ SER RESISTENTE A GASES.
- 8-O PROJETO ELÉTRICO DEVERÁ CONTER UM PONTO DE ENERGIA PARA ALIMENTAÇÃO DO EXAUTOR, VÁLVULA SOLENÓIDE E MEDIDOR DE UMIDADE DO BIOFILTRO
- 9-A IRRIGAÇÃO SUPERFICIAL DO BIOFILTRO SE DARÁ POR MEIO DE ASPIRADORES TIPO JARDIM, EVITANDO O EXCESSO PORQUE PODE SUPERSATURAR A CAMADA SUPERIOR DO BIOFILTRO, O QUE PODE PREJUDICAR A CIRCULAÇÃO DE GASES, PROVOCAR O AUMENTO DA PERDA DE CARGA E MAIORES DESPESAS COM TRATAMENTO PREVENTIVO SEM ADEQUADA IRRIGAÇÃO. ENTORNO DE 20 A 30 L/M².D. ASPIRADOR DEVERÁ SER ACIONADO AUTOMATICAMENTE ATRAVÉS DA VÁLVULA SOLENÓIDE, VER PROJETO ELÉTRICO
- 10-TODAS AS PEÇAS METÁLICAS DEVERÃO RECEBER TRATAMENTO ANTI-CORROSIVO, PRINCIPALMENTE NAS SOLDAS.

[illegible]