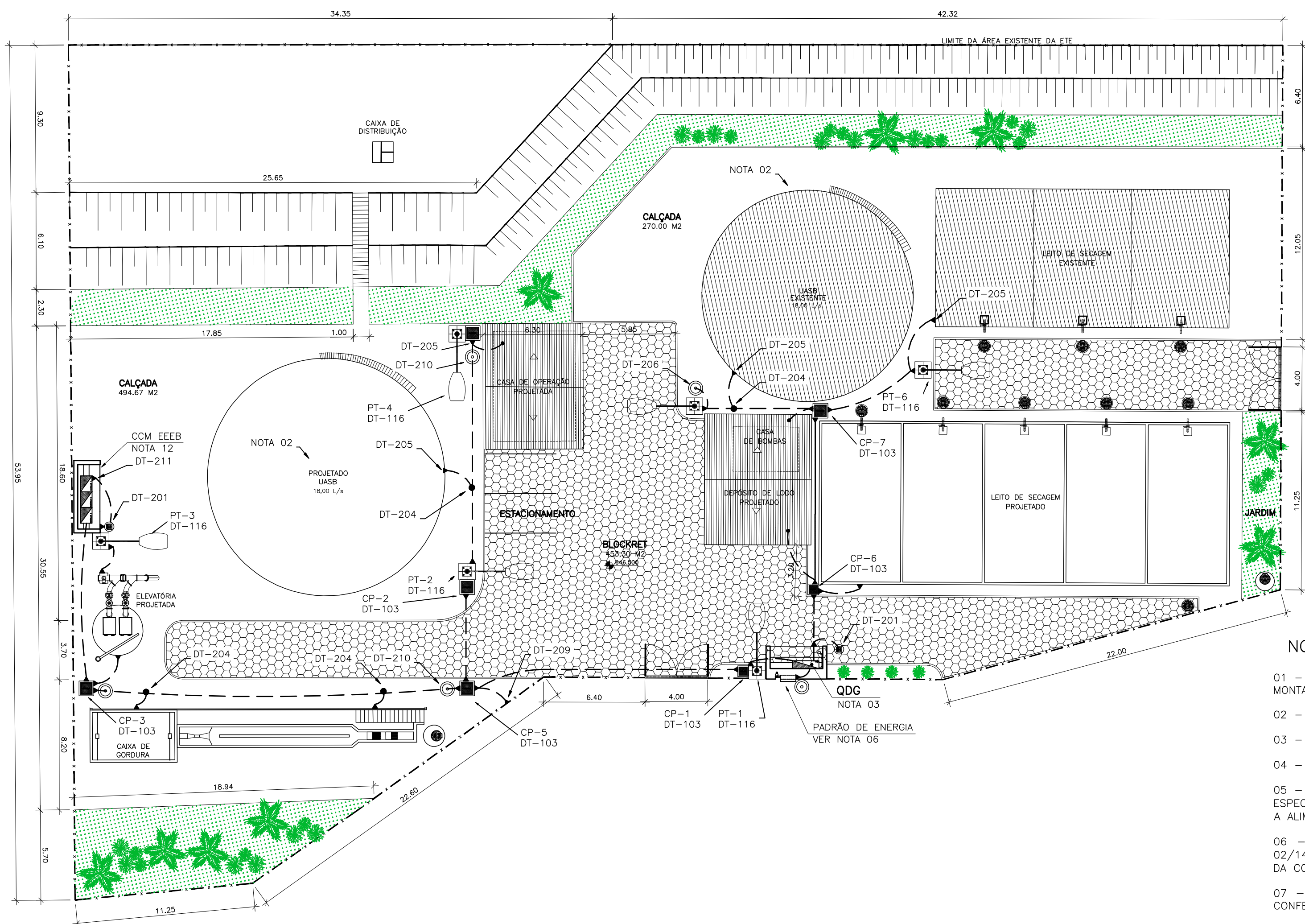


ESCALA 1/200



01 - PARA DETALHES DE MONTAGEM (DT-XXX) CONSULTAR CADerno DE DETALHES TÍPICOS DE MONTAGEM "N" D-000-000-91-6-XX-0001;

02 - DETALHES DA UNIDADE NO PROJETO HIDRÁULICO: (C-059-000-92-5-XX-0016);

03 - DETALHES CONSTRUTIVOS DO QUADRO DE DISTRIBUIÇÃO GERAL (QDG) VER FOLHA 04/14;

04 - DIMENSÕES E ELEVAÇÕES EM METROS;

05 - CONSULTAR PROJETO HIDRÁULICO C-059-000-94-1-MD-0001 PARA VER AS ESPECIFICAÇÕES E DETALHES CONSTRUTIVOS DE INSTALAÇÃO DO DISPOSITIVO MEDIDOR DE VAZÃO. A ALIMENTAÇÃO ELÉTRICA DO INSTRUMENTO/PANEL SERÁ FEITA ATRAVÉS DO QDG (FOLHA 04/14);

06 - DETALHES CONSTRUTIVOS DO RAMAL DE ENTRADA E QUADRO DE MEDIÇÃO VER FOLHA 02/14. CONSULTAR O CONCESSIONÁRIO DE ENERGIA PARA CONFIRMAR PONTO DE ENTREGA ANTES DA CONSTRUÇÃO;

07 - A TABELA COM A DESCRIÇÃO DE MATERIAL POSSUI CARÁTER ORIENTATIVO E DEVERÁ SER CONFIRMADA NO LOCAL DAS OBRAS;

08 - OS FABRICANTES EVENTUALMENTE CITADOS EM REFERÊNCIAS DE MATERIAIS SÃO EXEMPLIFICATIVOS PODENDO SER SUBSTITUÍDOS POR SIMILARES;

09 - AS CONEXÕES SERÃO FEITAS COM SOLDA EXOTÉRMICA COM EXCEÇÃO DO CABO AOS CAPTORES E NOS PONTOS DE EQUALIZAÇÃO DAS MALHAS;

10 - A CORDOALHA DE COBRE NU 50mm² DEVERÁ SER ENTERRADA A 50cm DO PISO;

11 - NAS PASSAGENS EM ÁREAS COM PISO EM CONCRETO A CORDOALHA DEVERÁ SER EMBUTIDA NO MESMO;

12 - NAS DESCIDAS DOS PISAS-RAIOS SERÁ INSTALADO TUBO DE PVC RÍGIDO DE 1" A 3,0m DE ALTURA DO PISO ACABADO (MÍN.) OBSERVANDO-SE AS RECOMENDAÇÕES ESTÉTICAS DO PROJ. ARQUITETÔNICO;

13 - NA CONCLUSÃO DO SISTEMA DE ATERRAMENTO DEVERÁ SER REALIZADA MEDIÇÃO DE RESISTÊNCIA E OS VALORES ENCONTRADOS DEVEM ATENDER A NBR 5410/5419;

14 - CADA CONDUTOR DE DESCIDA DEVE TER INDIVIDUALMENTE O SEU ELEMENTO DE TERRA, DEVENDO-SE PROCEDER À INTERLIGAÇÃO DESTES ELÉTROS;

15 - TODAS AS ESTRUTURAS METÁLICAS QUE VIEREM A SER INSTALADAS NAS COBERTURAS DA EDIFICAÇÃO DEVERÃO SER INTERLIGADAS AO PONTO MAIS PRÓXIMO DO SISTEMA DE CAPTAÇÃO PARA EQUALIZAÇÃO DE POTENCIAL;

16 - TODOS OS MATERIAIS DE ORIGEM FERROSA DEVERÃO SER GALVANIZADOS A FOGO;








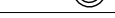

17 - OS CONDUTORES NÃO DEVERÃO POSSUIR EMENDAS INCLUSIVE OS CONDUTORES DE DESCIDA;

18 - FIXAR OS SUPORTES DOS CONDUTORES DE DESCIDA A UMA DISTÂNCIA MÁXIMA DE 1m ENTRE ELES;

19 - AS ESTRUTURAS METÁLICAS EXISTENTES NAS ÁREAS EXTERNAS DEVERÃO SER INTERLIGADAS AO PONTO MAIS PRÓXIMO DO SISTEMA DE CAPTAÇÃO PARA EQUALIZAÇÃO DE POTENCIAL;

20 - NA INSTALAÇÃO DO SISTEMA O EXECUTOR DEVERÁ OBSERVAR E PRESERVAR AS CONCEPÇÕES DO PROJETO ARQUITETÔNICO.

21 - INTERLIGAR O SISTEMA DE ATERRAMENTO INDIVIDUAL DAS CASAS E ABRIGOS AO SISTEMA DE ATERRAMENTO DA ESTAÇÃO. CONSULTAR OS DESENHOS ESPECÍFICOS DE CADA EDIFICAÇÃO.

SIMBOLOGIA ATERRAMENTO	
SÍMBOLO	DESCRIÇÃO
	DESCIDA DO CABO DE PROTEÇÃO CONTRA DESCARGAS ATMOSFÉRICAS COBRE NÚ - #35mm ²
	CAIXA DE INSPEÇÃO TIPO SOLO
	HASTE DE ATERRAMENTO
	CONDUTOR DE COBRE NU DE #35,0mm ²
	CONEXÃO DE CABOS COM SOLDA EXOTÉRMICA
	CONDUTOR DE COBRE NU - MALHA DE #50,0mm ²
	CABO DE COBRE NU QUE SOBE OU SE DIRIGE PARA O OBSERVADOR
	CABO DE COBRE NU QUE DESCE OU SE AFASTA DO OBSERVADOR
	CONEXÃO A QUALQUER TIPO DE METAL (EQUIPAMENTOS, PEÇAS ETC...)

NOTAS GERAIS

LISTA DE MATERIAL

ITEM	DESCRIÇÃO	QUANT.
1	CABO DE COBRE NU, TEMPERA MEIO DURA, #50mm². CONFORME NORMA.	120m
2	CABO DE COBRE NU, TEMPERA MEIO DURA, #35mm². CONFORME NORMA.	80m
3	MOLDE PARA SOLDA EXOTERMICA TIPO CDH-50.35.2, TERMOTÉCNICA	1
4	MOLDE PARA SOLDA EXOTERMICA TIPO HCL 5/8.50.5, TERMOTÉCNICA.	2
5	CARTUCHO N°32, PARA SOLDA EXOTÉRMICA TIPO CDH, TERMOTÉCNICA.	24
6	CARTUCHO N°115, PARA SOLDA EXOTÉRMICA TIPO HCL, TERMOTÉCNICA.	6
7	ALICATE Z-200, TERMOTÉCNICA	1
8	ALICATE Z-201, TERMOTÉCNICA	1
9	MASSA PARA VEDAÇÃO DE MOLDE DE SOLDA EXOTERMICA FORNECIDO EM 1KG	1
10	HASTE DE ATERAMENTO TIPO COPPERWELD, Ø 5/8" x 2,40 m. REF.: TEL-5814, TERMOTÉCNICA.	14
11	CAIXA DE INSPEÇÃO TIPO SOLO EM PVC, 300mm x 300mm. REF.: TEL-552, TERMOTÉCNICA.	7
12	TAMPA REFORÇADA EM FERRO FUNDIDO COM ESCOTILHA Ø300mm. REF.: TEL-506, TERMOTÉCNICA.	1
13	PORCA INOX SEXTAVADA 1/4", REF.:TEL- 5314.	24
14	ARRUELA DE PRESSÃO, REF.:TEL-5311.	18
15	TERMINAL DE COMPRESSÃO, REF.:TEL-5150.	12
16	ARRUELA LISA ABA LARGA INOX 1/4" REF.:TEL-5305.	24
17	PARAFUSO SEXTAVADO EM INOX REF.:TEL-5329.	12

ESTE DESENHO É PROPRIEDADE DA
COMPANHIA ESPÍRITO SANTENSE DE
SANEAMENTO - CESAN E NÃO PODE
SER COPIADO SEM SUA AUTORIZAÇÃO.

[illegible]