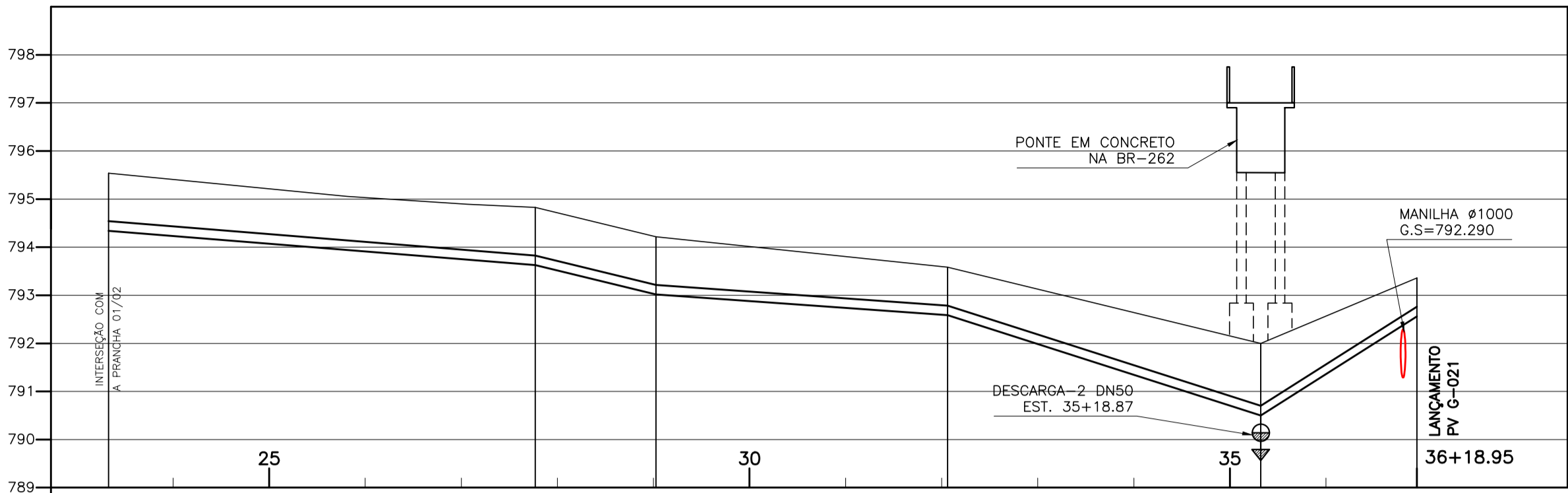


CONFIGURAÇÃO DE
PENAS E/ PLANTAS

PENAS E/ PLANTAS

1 7 0.1
2 7 0.2
3 7 0.3
4 7 0.4
5 7 0.5
6 7 0.6
7 7 0.25
8 7 0.08
9 7 0.1
REST.COLOR 0.25



ESTACA		23+6.55	27+15.37	29+0.52	32+1.24	35+6.41	36+18.95
EXTENSÃO PARCIAL (m)			88.82	25.15	60.72	65.17	32.54
EXTENSÃO ACUMULADA (m)			555.37	580.52	641.24	706.41	738.95
COTAS	TERRENO (m)	794.340 — 795.540	793.627 — 794.827	793.015 — 794.215	792.586 — 793.586	790.500 — 792.000	792.561 — 793.361
	G.I. TUBO (m)						
DECLIVIDADE (%)			0.80	2.43	0.71	3.20	-6.33
DESENVOLVIMENTO			88.82	25.16	60.72	65.20	32.61
MATERIAL/ DIÂMETRO (mm)							

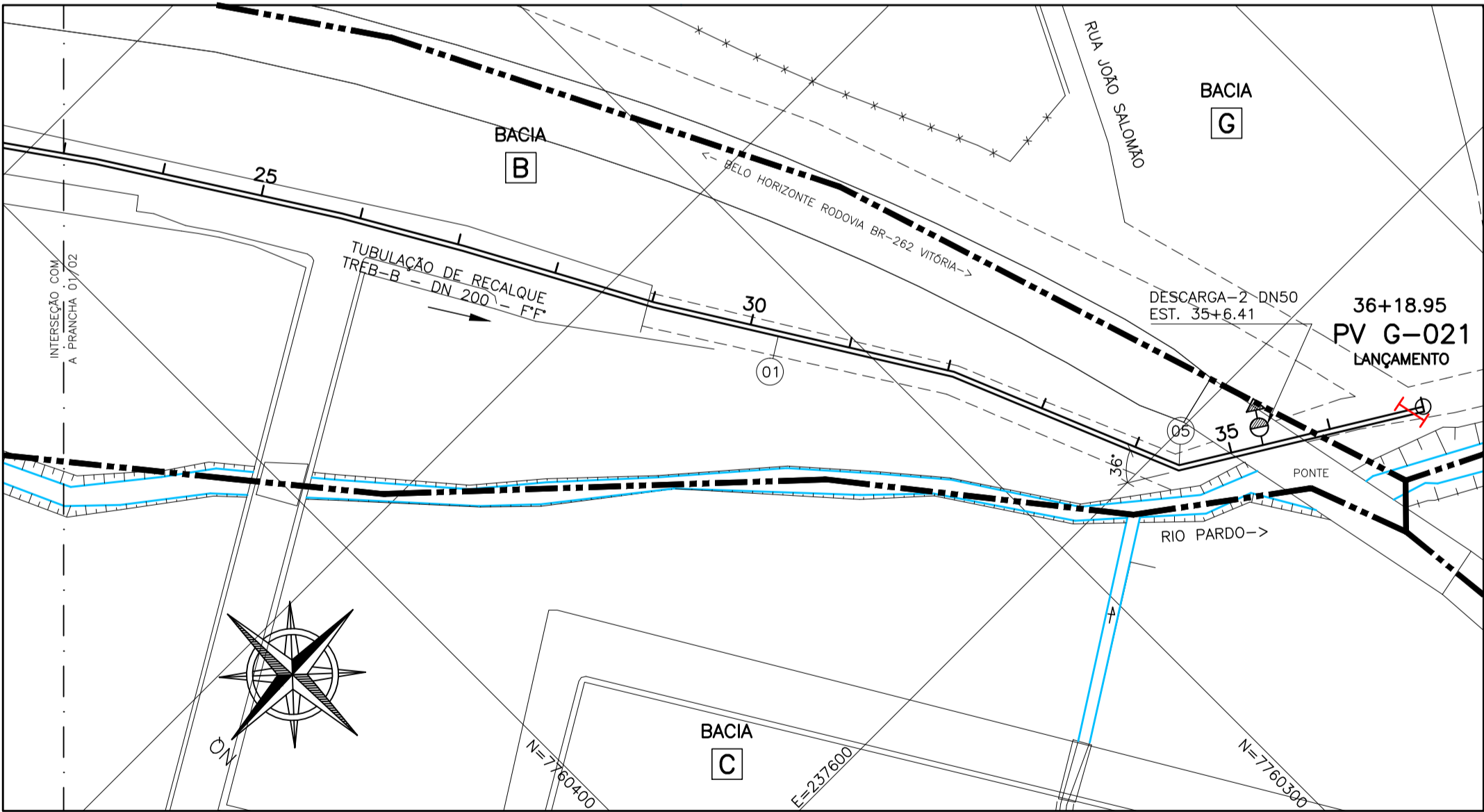
TUBULAÇÃO DE RECALQUE – TREB-B – CONTINUAÇÃO
PERFIL LONGITUDINAL
ESCALA VERT.: 1:100
HOR.: 1:1000



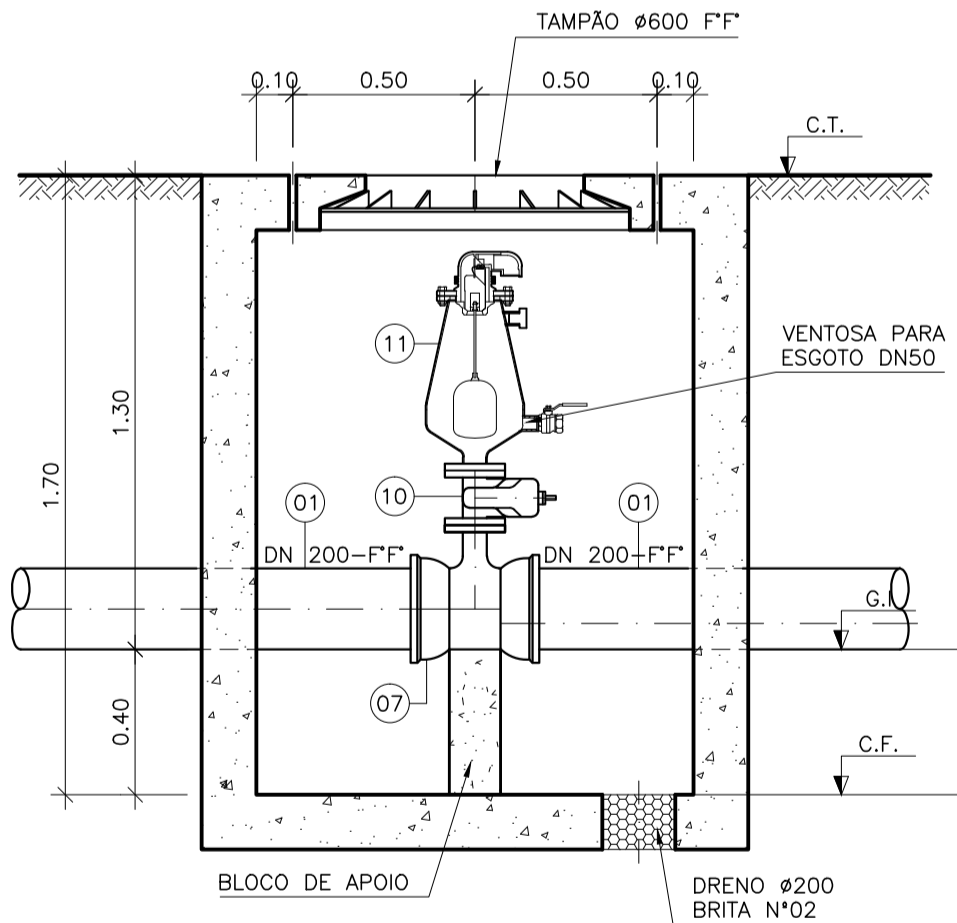
FIGURA-1 – PONTE DE CONCRETO SOBRE RIO PARDO
NA RODOVIA BR-262

LISTA DE MATERIAL DO RECALQUE B						
ITEM	DISCRIMINAÇÃO	UNID.	MATERIAL	DN (mm)	QUANT.	OBS.
TUBOS						
01	TK 7 JE	M	F.F.	200	738.95	
02	MANILHA DE CONCRETO		CONCRETO	200	20.00	DRENAGEM
CONEXÕES						
03	C 11 JE	PÇ	F.F.	200	—	
04	C 22 JE	PÇ	F.F.	200	—	
05	C 45 JE	PÇ	F.F.	200	13	
06	C 90 JE	PÇ	F.F.	200	—	
07	T RD JEXFF	PÇ	F.F.	200x50	04	
08	C 45 FF	PÇ	F.F.	50	02	
09	E PF 10	PÇ	F.F.	50	02	
VÁLVULAS						
10	VÁLVULA DE GAVETA – EURO 23	PÇ	F.F.	50	04	
11	VENTOSA PARA ESGOTO	PÇ	F.F.	50	02	
TAMPÕES						
	TDA-600	PÇ	F.F.	600	06	
ACESSÓRIOS						
	A JE	PÇ	BORRACHA	200	174	
	ABF 10	PÇ	BORRACHA	50	10	
	PPF 10	PÇ	AÇO	16X80	40	

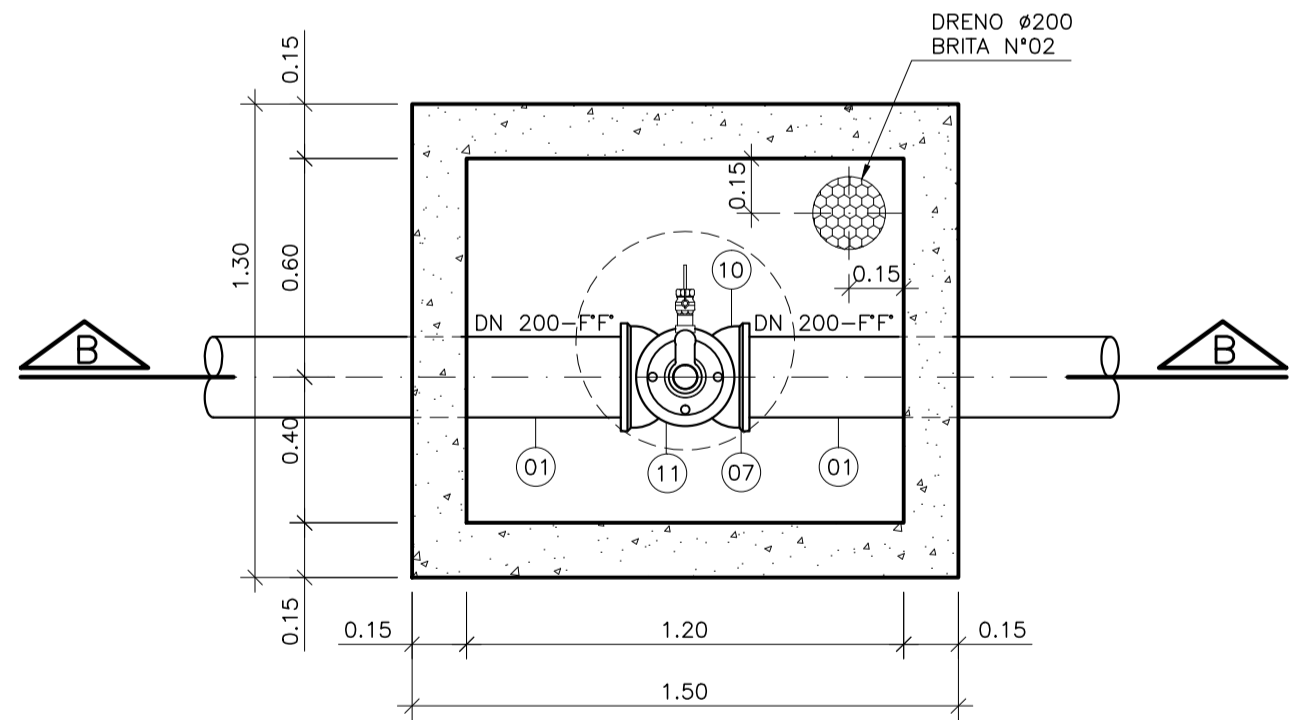
DESCARGA					
NÚMERO PV	ESTACA	CT (m) COTA TERRENO	GI GERATRIZ TUBO	CF COTA FUNDO	ALTURA
DESCARGA 1	8+17.22	795.401	793.901	793.651	1.75
DESCARGA 2	35+6.41	792.000	790.500	790.250	1.75
VENTOSA					
NÚMERO PV	ESTACA	CT (m) COTA TERRENO	GI GERATRIZ TUBO	CF COTA FUNDO	ALTURA
VENTOSA 1	1+0.90	795.697	794.397	793.997	1.70
VENTOSA 2	16+17.65	796.310	795.010	794.610	1.70



TUBULAÇÃO DE RECALQUE B – CONTINUAÇÃO
PLANTA BAIXA
ESCALA 1:1000



CORTE B-B'
ESC. 1/20



PLANTA BAIXA
ESC. 1/20

LEGENDA:

- LIMITE DA BACIA
- TUBULAÇÃO DE RECALQUE DE ESGOTO BRUTO
- LINHA DO TERRENO
- VENTOSAS
- DESCARGAS
- BACIA AZ
- IDENTIFICAÇÃO DA BACIA
- I INTERFERÊNCIA

NOTAS

- 1--COTAS E ELEVACOES EM METRO, DIÂMETRO EM MILÍMETRO, EXCETO ONDE INDICADO.
- 2--CONFIRMAR MEDIDAS NO LOCAL.
- 3--QUANDO A INCLINAÇÃO DO RECALQUE FOR SUPERIOR A 25%, HAVERÁ NECESSIDADE DE SE UTILIZAR BLOCOS DE ANCORAGEM PARA DAR ESTABILIDADE AO MESMO.
- 4--PARA INICIO DE PLANTA E PERFIL E DETALHE DE DESCARGA, VER PRANCHA 01/02.

ESTE DESENHO É PROPRIEDADE DA
COMPANHIA ESPÍRITO SANTENSE DE
SANEAMENTO – CESAN E NÃO PODE
SER COPIADO SEM SUA AUTORIZAÇÃO.

NÚMEROS	TÍTULOS	Nº	LOCAL	DISCRIMINAÇÃO	DES.	DIV.	GER.	DATA
PRINCIPAIS DESENHOS DE REFERÊNCIA				REVISÃO				

CANCELA E SUBSTITUI
O DESENHO NÚMERO:

CANCELADO E SUBSTITUÍDO
PELO DESENHO NÚMERO:

CENTRO DE DOCUMENTAÇÃO

RECEBIDO: / /

Nº DOC.: ASS.:

APROVAÇÃO CESAN:

ASS.: MATR.:

UNID.: DATA: / /

ESTA APROVAÇÃO NÃO ISENTA A CONTRATADA
DE SUAS RESPONSABILIDADES LEGAIS.

EMITENTE:

PROJETADO:

COORDENADOR:

CREA: 6432-D REGIÃO: ES

DESENHO: MARIA PONTES

DATA: 15/11/2011

RESPONSÁVEL TÉCNICO: ALEXANDRE CESAR BECK DE SOUZA

CREA: 11249-D REGIÃO: RS ART Nº: 2010011482 DATA: 16/11/2010

EMIÇÃO CESAN

PROJETADO:

CREA:

DESENHADO:

VERIFICADO:

DIVISÃO:

GERÊNCIA:

DATAS

MUNICÍPIO: IBATIBA

DISTRITO: SEDE

BAIRRO:

NOME DO EMPREENDIMENTO: AMPLIAÇÃO E MELHORIA DO SISTEMA DE ESGOTAMENTO
SANITÁRIO DE IBATIBA

TÍTULO: TUBULAÇÃO DE RECALQUE DE ESGOTO BRUTO – TREB-B
PROJETO HIDRÁULICO
PLANTA, PERFIL, DETALHE DE VENTOSA E LISTA DE MATERIAL

ESCALA: INDICADA

FOLHA: 02 / 02

Nº CESAN C-057-000-96-5-XX-0011

REV: 00