

COR ESP.
1 07 0,1
2 07 0,2
3 07 0,3
4 07 0,4
5 07 0,5
6 07 0,6
7 07 0,25
8 07 0,09
9 07 0,15
140 140 0,15
162 162 0,15

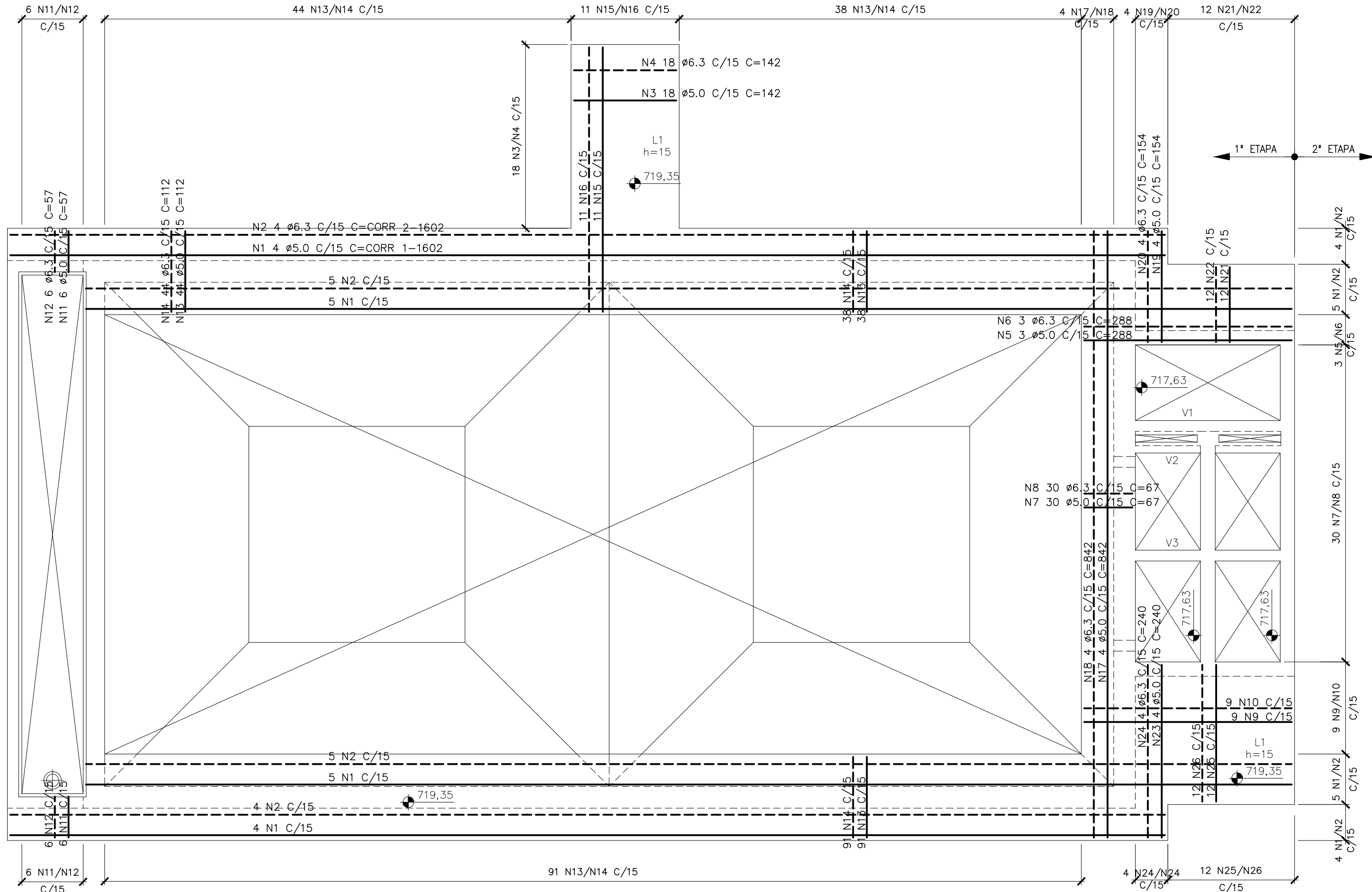
A

B

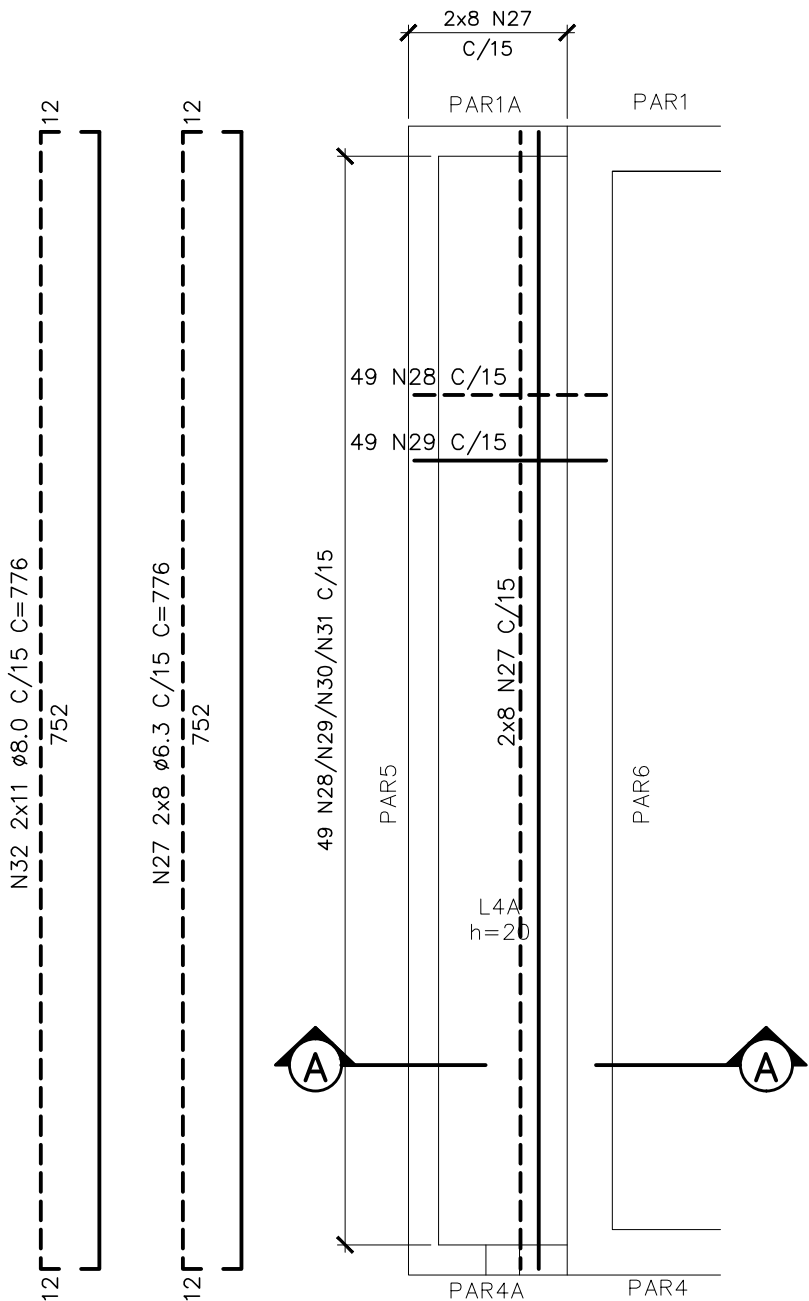
C

D

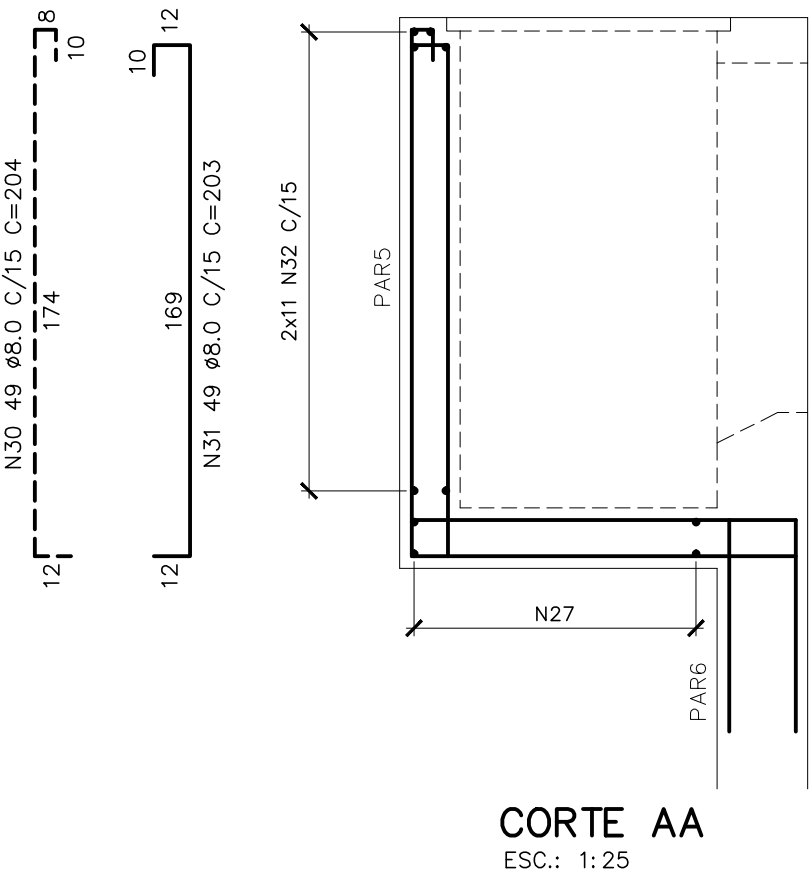
ESTE DESENHO É PROPRIEDADE DA
COMPANHIA ESPÍRITO SANTENSE DE
SANEAMENTO – CESAN E NÃO PODE
SER COPIADO SEM SUA AUTORIZAÇÃO.



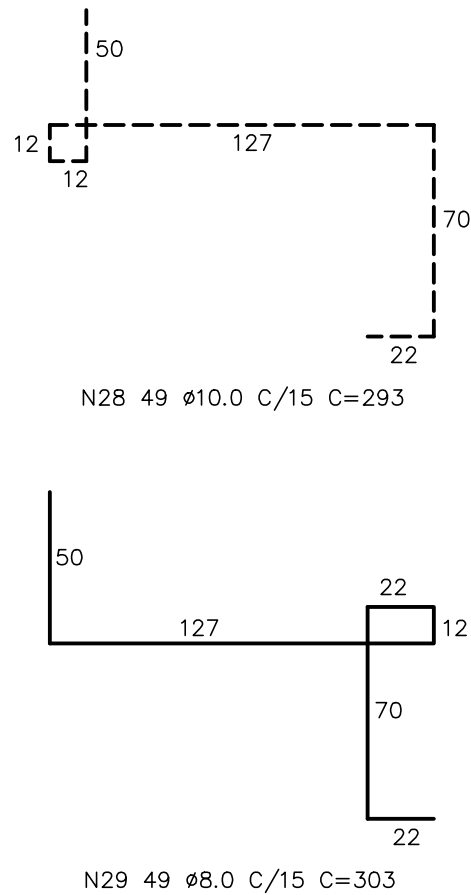
ARMAÇÃO LAJES – EL. 719,35
ESC.: 1:50



CANALETA COLETORA EFLUENTE 1 – FUNDO
ESC.: 1:50

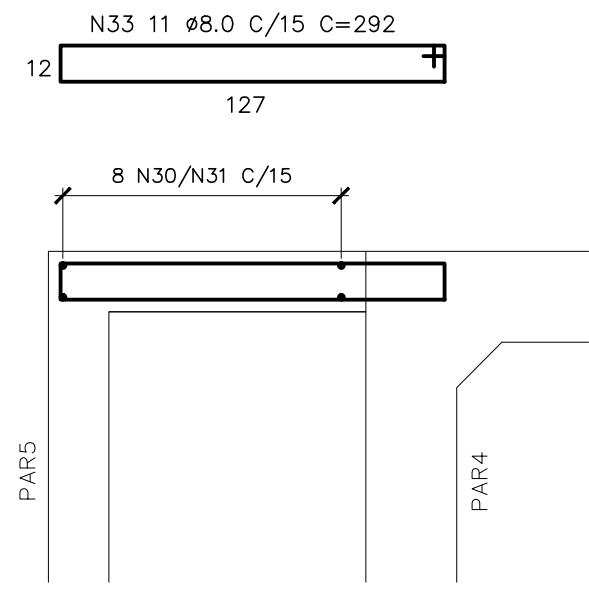


CORTE AA
ESC.: 1:25

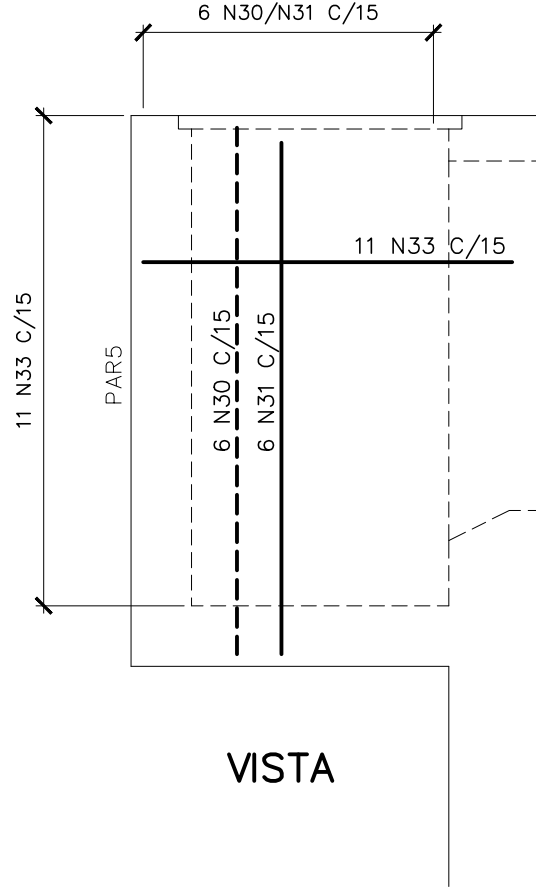


N29 49 Ø8.0 C/15 C=303

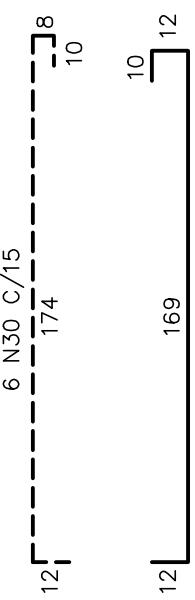
PAR1A=PAR4A–20x182 (2x)
ESC.: 1:25



PLANTA



VISTA



NOTAS:

- 01- COTAS E DIMENSÕES EM CENTÍMETRO E ELEVAÇÕES EM METRO, EXCETO ONDE INDICADO.
- 02- CONCRETO ESTRUTURAL fck= 30 MPa, CONCRETO MAGRO fck= 10 MPa.
- 03- PARA A CURA DO CONCRETO DEVERÁ SER UTILIZADA LAMINA D'ÁGUA OU LONA (MANTA BIDIM) ENCHARCADA, ADOTAR A CURA QUÍMICA E PROTEÇÃO CONTRA O VENTO IMEDIATAMENTE APÓS O PERÍODO DE PEGA.
- 04- AS FORMAS E ESCORAMENTOS DEVERÃO SER DIMENSIONADOS E EXECUTADOS DE ACORDO COM AS PRESCRIÇÕES DA NB-11, DE MODO QUE NÃO SORRAM DEFORMAÇÕES PREJUDICIAIS, QUER SOB A AÇÃO DOS FATORES AMBIENTAIS, QUER SOB A CARGA, ESPECIALMENTE A DO CONCRETO ANTES DO INÍCIO DA PEGA. UTILIZAR FORMAS CHAPA COMPENSADA RESINADA 12mm.
- 05- OS MATERIAIS CONSTITUINTES DO CONCRETO ARMADO DEVERÃO ATENDER AS SUAS RESPECTIVAS ESPECIFICAÇÕES, NBR 5735, NBR 11578, NBR 7211, NBR 7480, NBR 6118:2003, ETC.
- 06- O LIMITE DE TOLERÂNCIA PARA COBRIMENTO DAS ARMADURAS DO CONCRETO ARMADO É DE 5mm, SENDO QUE OS COBRIMENTOS NOMINAIS ESTÃO, SEMPRE, REFERIDOS À SUPERFÍCIE DA ARMADURA EXTERNA, EM GERAL A FACE EXTERNA DOS ESTRIBOS.
- 07- ANTES DO LANÇAMENTO DO CONCRETO, DEVERÁ SER VERIFICADA A EXATIDÃO DIMENSIONAL DAS FORMAS EM RELAÇÃO AO PROJETO ESTRUTURAL, A FIM DE ASSEGURAR-SE A GEOMETRIA DA ESTRUTURA.
- 08- NO LANÇAMENTO DO CONCRETO NAS FORMAS, DEVE-SE TOMAR AS PRECAUÇÕES NECESSÁRIAS PARA QUE NÃO HAJA SEGREGAÇÃO DO MESMO, RECOMENDA-SE QUE A ALTURA DE QUEDA LIVRE NÃO ULTRAPASSE 2,00 METROS.
- 09- EM NENHUMA HIPÓTESE O LANÇAMENTO DO CONCRETO PODERÁ SER FEITO APÓS O INÍCIO DA PEGA.
- 10- TODAS AS COLOCAÇÕES CONSTANTES NESTE QUADRO SÃO DE OBRIGAÇÃO DO RESPONSÁVEL TÉCNICO PELA EXECUÇÃO DA OBRA, QUE DEVE TER "ART-CREA" RECOLHIDA ANTES DO INÍCIO DA OBRA.
- 11- RÁIO DE DOBRAMENTO: BARRAS = 5,0 Ø - ESTRIBOS = 6,0 %
- 12- EMENDAS POR TRANSPASSE = 70 Ø
- 13- TODA ARMADURA QUE FOR INTERCEPTADA POR FUROS OU ABERTURAS DEVERÁ SER, CORTADA E DOBRADA ADEQUADAMENTE, OBEDECENDO AS PRESCRIÇÕES DE COBRIMENTO MÍNIMO ADOTADO.
- 14- TENSÃO ADMISSÍVEL DO SOLO DE 1,80 kgf/cm2, CONFORME BOLETIM DE SONDAGEM FURO SP-04.
- 15- IMPERMEABILIZAÇÃO: PARA PROTEÇÃO MECÂNICA DO CONCRETO (INTERNO), RECOMENDAMOS REVESTIMENTOS MINERAIS À BASE DE SILICATOS POLIMÉRICOS (KONUSIL KK10 MC BAUCHEMIE), LOGO APÓS DESFORMA: APLICAR MANUALMENTE DUAS CAMADAS DE KONUSIL KK10, SOBRE PONTE DE ADERÊNCIA KONISIL HB (VER INSTRUÇÕES DO FABRICANTE), PARA FIXAÇÃO DE TUBOS NAS ABERTURAS: SELANTE À BASE DE ALCATRÃO E POLIURETANO (SIKAFLEX "T68 E T68 NS") OU SIMILAR.

TABELA DE FERROS			
N	Ø	Q	COMPRIMENTO
			UNIT.(cm) TOTAL(m)
1	5.0	18	CORR 288.4
2	6.3	18	CORR 288.4
3	5.0	18	142 25.6
4	6.3	18	142 25.6
5	5.0	3	288 8.6
6	6.3	3	288 8.6
7	5.0	30	67 20.1
8	6.3	30	67 20.1
9	8.0	9	302 27.2
10	8.0	9	426 38.3
11	5.0	12	57 6.8
12	6.3	12	57 6.8
13	5.0	173	112 193.8
14	6.3	173	112 193.8
15	8.0	11	381 41.9
16	8.0	11	505 55.6
17	5.0	4	842 33.7
18	6.3	4	842 33.7
19	5.0	4	154 6.2
20	6.3	4	154 6.2
21	8.0	12	182 21.8
22	8.0	12	183 22.0
23	5.0	4	240 9.6
24	6.3	4	240 9.6
25	8.0	12	268 32.2
26	8.0	12	269 32.3
27	6.3	16	776 124.2
28	10.0	49	293 143.6
29	8.0	49	303 148.5
30	8.0	61	204 124.4
31	8.0	61	203 123.8
32	8.0	22	776 170.7
33	8.0	22	292 64.2

RESUMO AÇO CA-50			
Ø(mm)	COMP.(m)	PESO (Kg/m)	TOTAL (Kg)
5	592.7	.160	92.6
6.3	716.9	.250	179.2
8	902.9	.4	361.2
10	143.6	.630	89.7
TOTAL			722.7

SIMBOLOGIA:

RAIOS (r) INTERNOS MÍNIMOS DE CURVATURA PARA GANCHOS E ESTRIBOS NBR-6118 (ITEM 6.3.4.1)		
BITOLA Ø	CA-50	CA-60
< 20mm	2.5 Ø	3.0 Ø
> 20mm	4.0 Ø	5.0 Ø
ESTRIBO > 20mm	1.5 Ø	1.5 Ø

