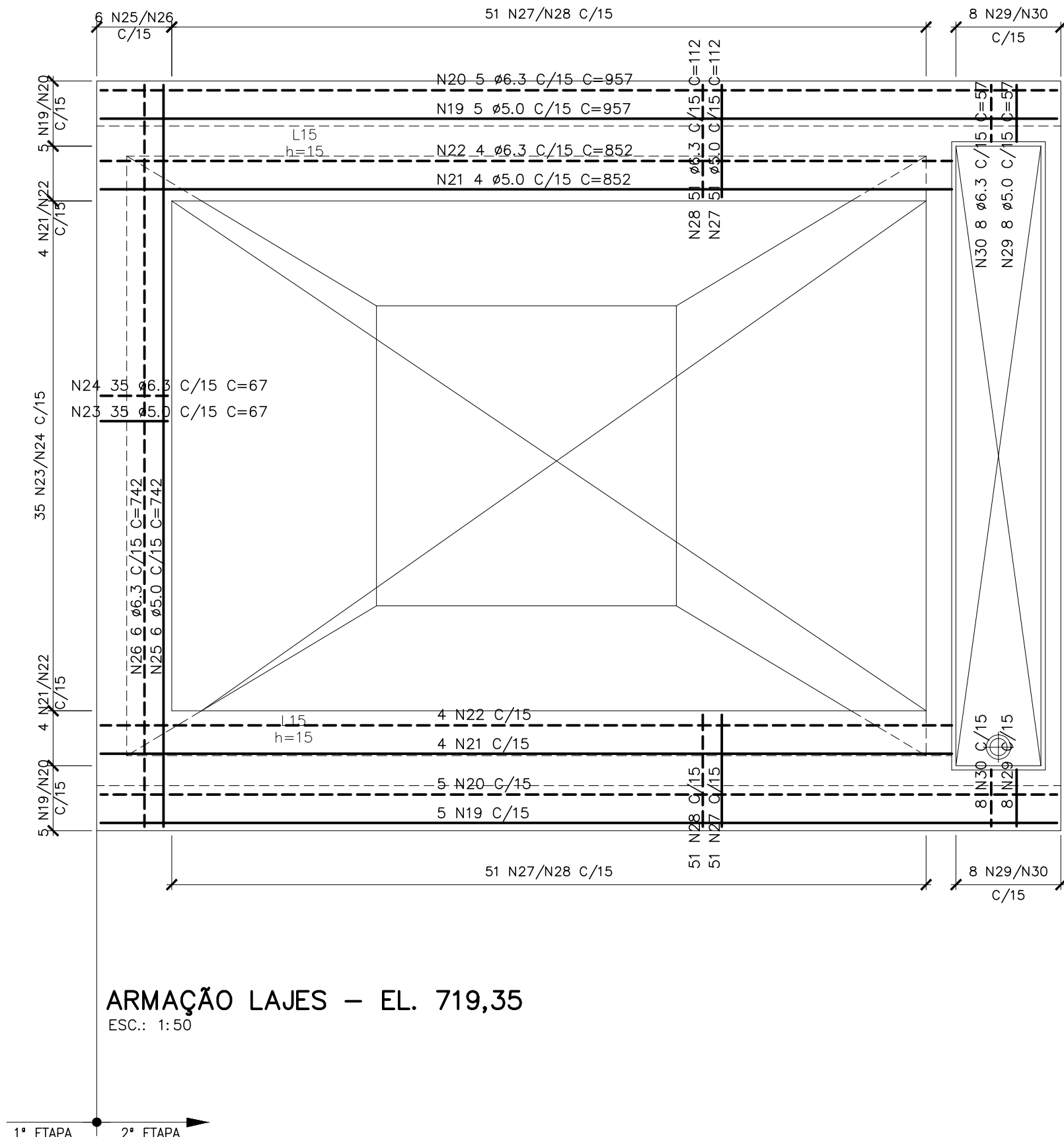


**ARMAÇÃO FUNDO – 2ª ETAPA**  
ESC.: 1:50



ARMAÇÃO LAJES – EL. 719,35  
ESC.: 1:50

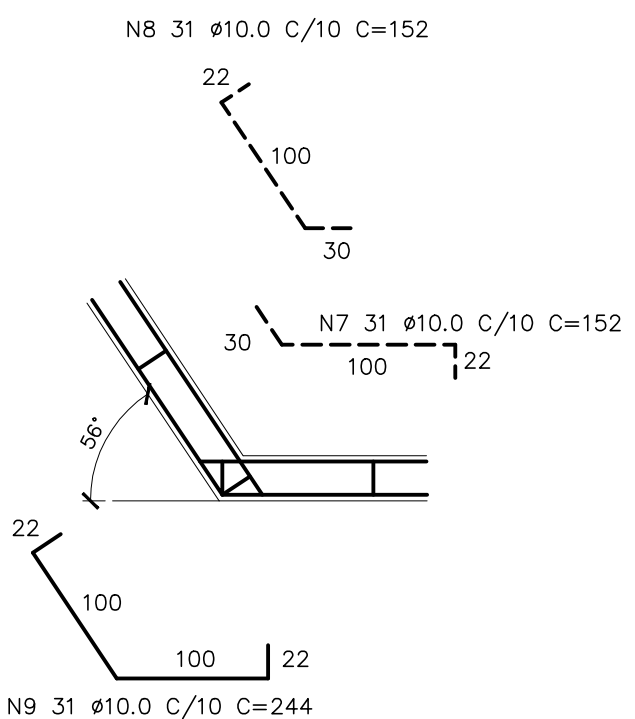
TABELA DE FERROS				
N	ø	Q	COMPRIMENTO	
			UNIT.(cm)	TOTAL(m)
1	10,0	124	372	461,3
2	10,0	136	426	579,4
3	10,0	192	VAR	480,0
4	10,0	136	470	639,2
5	10,0	184	1161	2136,2
6	10,0	112	VAR	224,0
7	10,0	62	152	94,2
8	10,0	62	152	94,2
9	10,0	62	244	151,3
10	10,0	122	185	225,7
11	10,0	122	244	297,7
12	10,0	122	185	225,7
13	10,0	62	244	151,3
14	10,0	62	160	99,2
15	10,0	62	152	94,2
16	10,0	162	244	395,3
17	10,0	162	185	299,7
18	10,0	162	185	299,7
19	5,0	10	957	95,7
20	6,3	10	957	95,7
21	5,0	8	852	68,2
22	6,3	8	852	68,2
23	5,0	35	67	23,5
24	6,3	35	67	23,5
25	5,0	6	742	44,5
26	6,3	6	742	44,5
27	5,0	102	112	114,2
28	6,3	102	112	114,2
29	5,0	16	57	9,1
30	6,3	16	57	9,1

RESUMO AÇO CA-50			
Ø(mm)	COMP.(m)	PESO (Kg/m)	TOTAL (Kg)
5	355.2	.160	55.5
6.3	355.2	.250	88.8
10	6948.3	.630	4342.7
TOTAL			4487.0

ENGASTE 1 (2x)

ESC.: 1:50

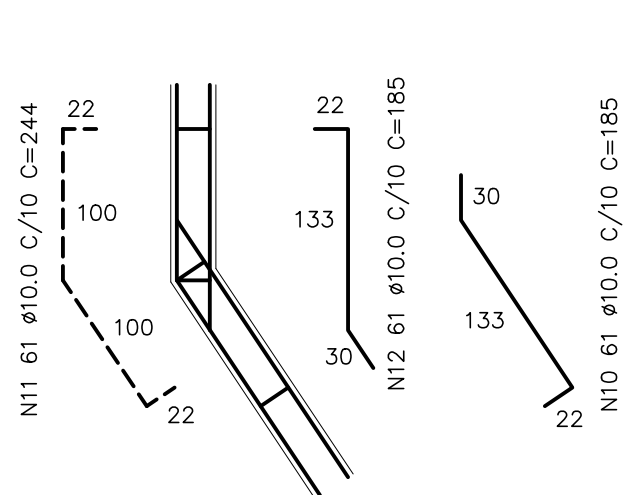
ENGASTE DA L18 COM L17,L19



ENGASTE 2 (2x)

ESC.: 1:50

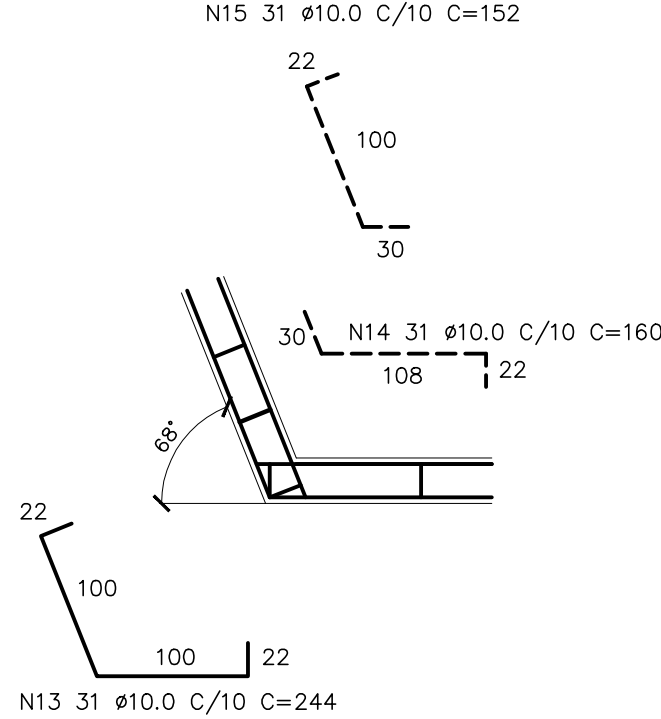
ENGASTE DAS LAJES L17,L19  
COM PAREDES



ENGASTE 3 (2x)

ESC.: 1:50

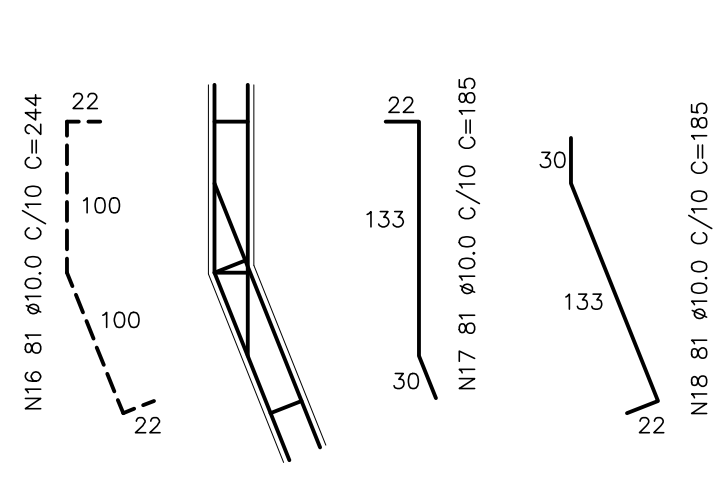
ENGASTE DA L18 COM L16,L20



ENGASTE 4 (2x)

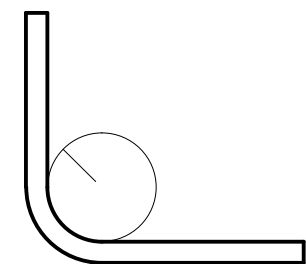
ESC.: 1:50

ENGASTE DAS LAJES L16,L20  
COM PAREDES

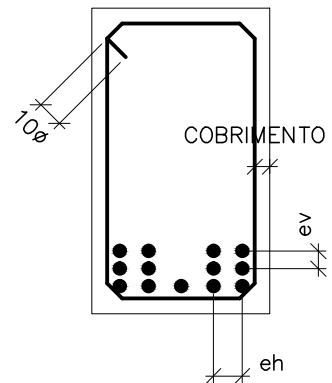


**SIMBOLOGIA:**

RAIOS (r) INTERNOS MÍNIMOS DE CURVATURA PARA GANCHOS E ESTRIBOS NBR-6118 (ITEM 6.3.4.1)		
BITOLA Ø	CA-50	CA-60
< 20mm	2.5 Ø	3.0 Ø
> 20mm	4.0 Ø	5.0 Ø
ESTRIBO ≥ 20mm	1.5 Ø	1.5 Ø



DETALHE "A"



### DETALHE "B"

SEM ESC.

ev > 2cm  
0.5 Ø MAX. AGREG

eh > 2cm  
1.2 Ø MAX. AGREG.

NOTAS:

- 01- COTAS E DIMENSÕES EM CENTÍMETRO E ELEVAÇÕES EM METRO, EXCETO ONDE INDICADO.
- 02- CONCRETO ESTRUTURAL  $f_{ck} = 30$  MPa, CONCRETO MAGRO  $f_{ck} = 10$  MPa.
- 03- PARA A CURA DO CONCRETO DEVERÁ SER UTILIZADA LAMINA D'ÁGUA OU LONA (MANTA BÍMBI) ENCARCADA, ADOTAR A CURA QUÍMICA E PROTEÇÃO CONTRA O VENTO IMEDIATAMENTE APÓS O PERÍODO DE PEGA.
- 04- AS FORMAS E ESCORAMENTOS DEVERÃO SER DIMENSIONADOS E EXECUTADOS DE ACORDO COM AS PRESCRIÇÕES DA NB-11, DE MODO QUE NÃO SORJAM DEFORMAÇÕES PREJUDICIAIS, QUE SOB A AÇÃO DAS FLETAS AMBENTAS, CAUSAM CARGAS ESPECIAIS A DA DO CONCRETO ANTES DO INÍCIO DA PEGA. UTILIZAR FORMA CHAPA COMPENSADA RESINADA 12mm.
- 05- OS MATERIAIS CONSTITUINTES DO CONCRETO ARMADO DEVERÃO ATENDER AS SUAS RESPECTIVAS ESPECIFICAÇÕES, NORM 5735, NORM 11578, NORM 7211, NORM 7480, NORM 6118:2003, ETC.
- 06- O LIMITE DE TOLERÂNCIA PARA COBRIMENTO DAS ARMADURAS DO CONCRETO ARMADO E DE 5mm, SENDO QUE OS COBRIMENTOS NOMINAIS QUEM SEJA SEMPRE, REFERIDOS A SUPERFÍCIE DA ARMADURA EXTERNA, EM GERAL A FACE EXTERNA DOS ESTRIBOS.
- 07- ANTES DO LANÇAMENTO DO CONCRETO, DEVERÁ SER VERIFICADA A EXATIDÃO DIMENSIONAL DAS FORMAS EM RELAÇÃO AO PROJETO ESTRUTURAL, A FIM DE ASSEGURAR-SE A GEOMETRIA DA ESTRUTURA.
- 08- NO LANÇAMENTO DO CONCRETO NAS FORMAS, DEVE-SE TOMAR AS PRECAUÇÕES NECESSÁRIAS PARA QUE NÃO HAJA SEGREGAÇÃO DO MESMO, RECOMENDA-SE QUE A ALTURA DE QUEDA LIVRE NÃO SEJA MAIOR DO QUE 2,00 m.
- 09- EM NENHUMA HIPÓTESE O LANÇAMENTO DO CONCRETO PODERÁ SER FEITO APÓS O INÍCIO DA PEGA.
- 10- TODAS AS COLOCAÇÕES CONSTANTES NESTE QUADRO SÃO DE OBRIGAÇÃO DO RESPONSÁVEL TÉCNICO PELA EXECUÇÃO DA OBRA, QUE DEVE TER "ART-CAR" RECOLHIDA ANTES DO INÍCIO DA OBRA.
- 11- RAO DE DOBRAMENTO: BARRAS = 5,0  $\phi$  - ESTRIBOS = 6,0  $\phi$
- 12- EMENDAS POR TRANSPASSE = 7  $\phi$
- 13- TODA ARMADURA QUE FOR INTERCEPTADA POR FUROS OU ABERTURAS DEVERÁ SER, CORTADA E DOBRADA ADEQUADAMENTE, OBEDECENDO AS PRESCRIÇÕES DE COBRIMENTO MÍNIMO ADOTADO.
- 14- TENSÃO ADMISSÍVEL DO SOLO DE 1,80 kg/cm<sup>2</sup>, CONFORME BOLETIM DE SONDAGEM FUR SP-04.
- 15- IMPERMEABILIZAÇÃO: PARA PROTEÇÃO MECÂNICA DO CONCRETO (INTERNO), RECOMENDAMOS REVESTIMENTOS MINERAIS À BASE DE SILICATOS POLIMÉRICOS (Konusit KX10 MC BAUCHMIEH), LOGO APÓS A CURA E A REABERTURA DAS ABERTURAS, REVESTIMENTOS MINERAIS À BASE DE POLÍMEROS (KONUSIT KX10, SOBRE PONTE DE ADERÊNCIA Konisit HB (VER INSTRUÇÕES DO FABRICANTE), PARA FIXAÇÃO DE TUBOS NAS ABERTURAS; SELANTE À BASE DE ALCATRÃO E POLIURETANO (SIKAFLEX T68 E T68 NS) OU SIMILAR.

[illegible]